

Sistema "POSA FACILE"

IL METODO INNOVATIVO CHE FACILITA LA POSA DELLE PIASTRELLE.

Con un **UNICO OGGETTO** garantisci sia la **planarità** tra le piastrelle che la **larghezza della fuga**.
IN UN COLPO SOLO!



2 in 1

PER TE, PROFESSIONISTA:

- Consumo ridotto
- Costo al mq : bassissimo!
- Niente più distanziatori
- Posa più rapida e sempre perfetta

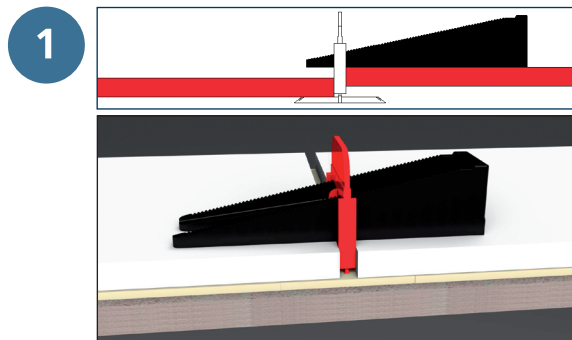
- ✓ Lo usi su **TUTTI I TIPI** di piastrelle con spessori da 2 mm a 15 mm
- ✓ Ti aiuta per la **POSA** dritta, per quella dritta irregolare e per quella in diagonale
- ✓ **NON TI SERVE ALTRO** per realizzare le fughe di larghezza 1,5 mm / 3 mm / 5 mm
- ✓ Il **DISTANZIATORE** è incorporato
- ✓ **VA BENE** sia per i **PAVIMENTI** che per i **RIVESTIMENTI**

COSA FA PER TE:

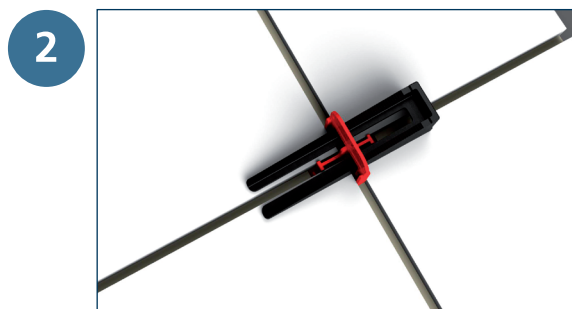
- 1 Allinea verticalmente le piastrelle
→ **automaticamente!**
- 2 Imposta la fuga alla larghezza voluta
→ **senza aggiungere i distanziatori tradizionali**
- 3 Si adatta al tipo di posa che preferisci
→ **senza accessori aggiuntivi**

COME LO USI:

- 1 **Decidi la larghezza** della fuga e scegli la base livellante corrispondente.
- 2 **Posizionala** all'angolo della piastrella.
- 3 **Inserisci** completamente il cuneo.
- 4 A colla asciutta **stacca** i cunei con un calcio.



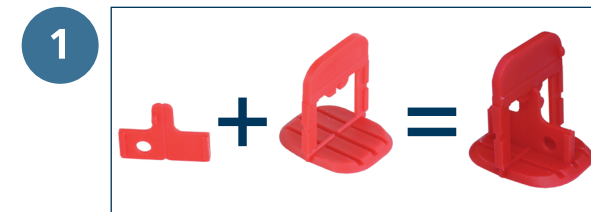
livellamento verticale della piastrella



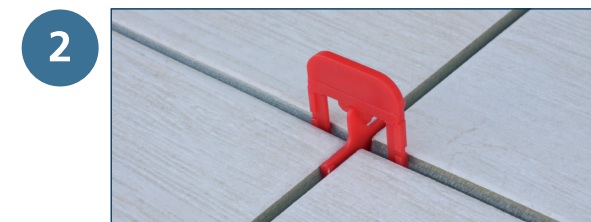
distanziatore incorporato



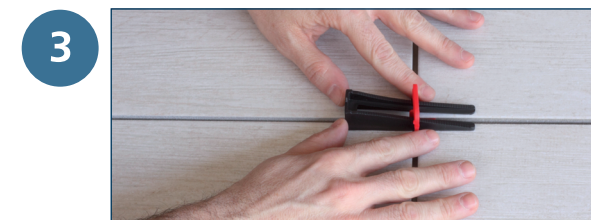
posa sfalsata



Inserisci il profilo a croce nella base livellante



Posizionala all'angolo della piastrella



Inserisci il cuneo e spingilo fino a fine corsa



A colla asciutta, stacca la parte superiore con un calcio

